



From  
the People of Japan



T.C. SANAYİ VE  
TEKNOLOJİ BAKANLIĞI



# Kadın Kooperatifleri ve Kadın Girişimciler Ürün Kataloğu



## İşten Sosyal Uyuma Projesi Hakkında

İşten Sosyal Uyuma Projesi Covid-19'un kadın kooperatifleri ve kadın girişimciler üzerindeki etkilerini hafifletmek üzere Japon Hükümeti'nin desteği ile Birleşmiş Milletler Kalkınma Programı ve Sanayi ve Teknoloji Bakanlığı Kalkınma Ajansları Genel Müdürlüğü iş birliğinde uygulanmaktadır. İki ana bileşen etrafında kurgulanmış olan projede, birinci bileşen kapsamında 40 kadın kooperatifi yerinde ziyaret edilerek ihtiyaç analizi çalışması gerçekleştirilmiştir. İkinci bileşen kapsamında Hatay, Kayseri ve İzmir'de eş zamanlı düzenlenen İş Geliştirme Kampı ile 104 kadın kooperatifi ve kadın girişimci hızlandırılmış 10 günlük bir eğitim almıştır. Sonrasında her iki bileşenden 80 yararlanıcı ihtiyaçlarına göre şekillenmiş 20 saatlik detaylı iş geliştirme danışmanlıklarına katılım

göstermiştir. Danışmanlık sürecini başarı ile tamamlayan 80 yararlanıcı işletmelerinin ihtiyaçlarını gözeterek belirlenen aynı mikro hibe desteğinden yararlanmıştır. Proje boyunca aşağıda yer alan eğitimler de düzenlenmiştir:

- ▶ E-Ticarete Giriş
- ▶ Ürün Fotoğrafçılığı
- ▶ Dış Ticaret ve İhracat

Ayrıca proje kapsamında, Türkiye'nin yerel ürün çeşitlerinin keşfedilmesi ve ürün zenginliğinin görünür kılınması amacı ile Yerel Ürünler Dijital Platformu kurulmaktadır.

## İÇİNDEKİLER

3D_DREEM	07
3K KALE KADIN GİRİŞİMİ ÜRETİM VE İŞLETME KOOPERATİFİ	08
7K KADIN GİRİŞİMİ ÜRETİM VE İŞLETME KOOPERATİFİ	09
AĞIN İLÇE MERKEZİ BEYELMASI VE KAŞPINAR KÖYLERİ TARIMSAL KALKINMA KOOPERATİFİ	10
AKDENİZ RENKLİ ELLER KADIN GİRİŞİMİ ÜRETİM VE İŞLETME KOOPERATİFİ	11
ALIAĞA KADIN GİRİŞİMİ ÜRETİM VE İŞLETME KOOPERATİFİ	11
ALTINYAYLA KADIN GİRİŞİMİ ÜRETİM VE İŞLETME KOOPERATİFİ	13
ANADOKYA KADIN GİRİŞİMİ ÜRETİM VE İŞLETME KOOPERATİFİ	14
AYANCIK KADIN GİRİŞİMİ ÜRETİM VE İŞLETME KOOPERATİFİ	15
BAHÇEMDEN DOĞAL ESKİ İSKELE KIR KAHVESİ	16
BEGONVİL KADIN GİRİŞİMİ ÜRETİM VE İŞLETME KOOPERATİFİ	17
BİRLİK KADIN GİRİŞİMİ ÜRETİM VE İŞLETME KOOPERATİFİ	18
BİSMİL GİRİŞİMCİ KADINLAR KADIN GİRİŞİMİ ÜRETİM VE İŞLETME KOOPERATİFİ	19
BOZKURT KADIN GİRİŞİM ÜRETİM VE İŞLETME KOOPERATİFİ	20
BURDUR ALYAZMALIM KADIN GİRİŞİMCİLER KOOPERATİFİ	21
CİVCİV EVİ	22
ÇANKIRI KADIN GİRİŞİMİ ÜRETİMİ VE İŞLETME KOOPERATİFİ	23
DELİCE HÜNERLİ ELLER KADIN GİRİŞİMİ ÜRETİM VE İŞLETME KOOPERATİFİ	24
DOĞAL YAŞAM ÇİFTLİĞİ	25
FERFENE ÇAT KADIN GİRİŞİMİ ÜRETİM VE İŞLETME KOOPERATİFİ	26

FLASHBACK	27
GASTRO İSTASYON	28
GAZİANTEP KADIN ÇEVRE KÜLTÜR VE KALKINMA KOOPERATİFİ	29
GAZİPAŞA KADIN GİRİŞİMİ ÜRETİM VE İŞLETME KOOPERATİFİ	30
GENÇ ÜRETEKİLLER KADIN GİRİŞİMİ ÜRETİM VE PAZARLAMA KOOPERATİFİ	31
GÖBEKLİTEPE KADIN GİRİŞİMİ ÜRETİM VE İŞLETME KOOPERATİFİ	32
GÜLAĞAÇ AŞIKLI KOOPERATİFİ	33
GÜMÜLDÜR GÜMÖZ MANDARIN ÜRETİCİ KADIN GİRİŞİMCİ VE İŞLETME KOOPERATİFİ	34
GÜRÜN HANİMELİ KADIN GİRİŞİMİ ÜRETİM VE İŞLETME KOOPERATİFİ	35
HAYAL DÜNYASI	36
HAYAT ELİ SPOR MASAJ	37
HEKİMHAN KADIN GİRİŞİMİ ÜRETİM VE İŞLETME KOOPERATİFİ	38
HELVACI ZUHAL	39
HÜNERLİ ELLER ÜRETİM VE İŞLETME KOOPERATİFİ	40
İPEKYOLU KADIN ÇEVRE KÜLTÜR VE İŞLETME KOOPERATİFİ	41
KADIN EMEĞİNİN KALKINMASI VE İYİLEŞTİRİLMESİ TARIMSAL KALKINMA KOOPERATİFİ (KEKİK)	42
KADINCIK ANA KADIN GİRİŞİM ÜRETİM İŞLETME KOOPERATİFİ	43
KARAPINAR KADIN KOOPERATİFİ	44
KARINCA KADINLAR GİRİŞİM ÜRETİM VE İŞLETME KOOPERATİFİ	45
KASTAMONU SANAT İŞLEYEN ELLER VE YÖRESEL LEZZETLER KADIN GİRİŞİMİ ÜRETİM VE İŞLETME KOOPERATİFİ	46



KAYAPINAR GİRİŞİMCİ KADINLAR KADIN GİRİŞİMİ ÜRETİM VE İŞLETME KOOPERATİFİ	47
KOÇİRA KADIN GİRİŞİMİ ÜRETİM VE İŞLETME KOOPERATİFİ	48
LAZORD	49
LİKYA FETHİYE KADIN GİRİŞİMİ, ÜRETİM, İŞLETME VE KALKINMA KOOPERATİFİ	50
MERSİNDEN KOOP S.S. MERSİN KADIN GİRİŞİMİ ÜRETİM VE İŞLETME KOOPERATİFİ	51
MEZOPOTAMYA KADIN KÜLTÜR ÇEVRE İŞLETME KOOPERATİFİ	52
MİŞA	53
MORİNGANTEP GİRİŞİMCİ KADINLAR ÜRETİM VE KALKINMA KOOPERATİFİ	54
MUTLU BESLEN KOOPERATİFİ	55
MÜCEVHER ZARAFETİ	56
NADA SALONU	57
NİHANIN ÇİFTLİĞİ	58
NUR BAL MEVA	59
ORGANIC SISTERS TOYS	60
ÖZGÜR TURNA KADIN GİRİŞİMİ ÜRETİM VE İŞLETME KOOPERATİFİ	61
PEDALANKA BİSİKLET OKULU	62
SADA KADIN GİRİŞİMİ ÜRETİM VE İŞLETME KOOPERATİFİ	63
SAFA SANATI	64
SARIGÖL KADIN GİRİŞİMİ ÜRETİM VE İŞLETME KOOPERATİFİ SARKOOP	65
SEFERİNAR	66
SEVTAP ŞİRİN	67

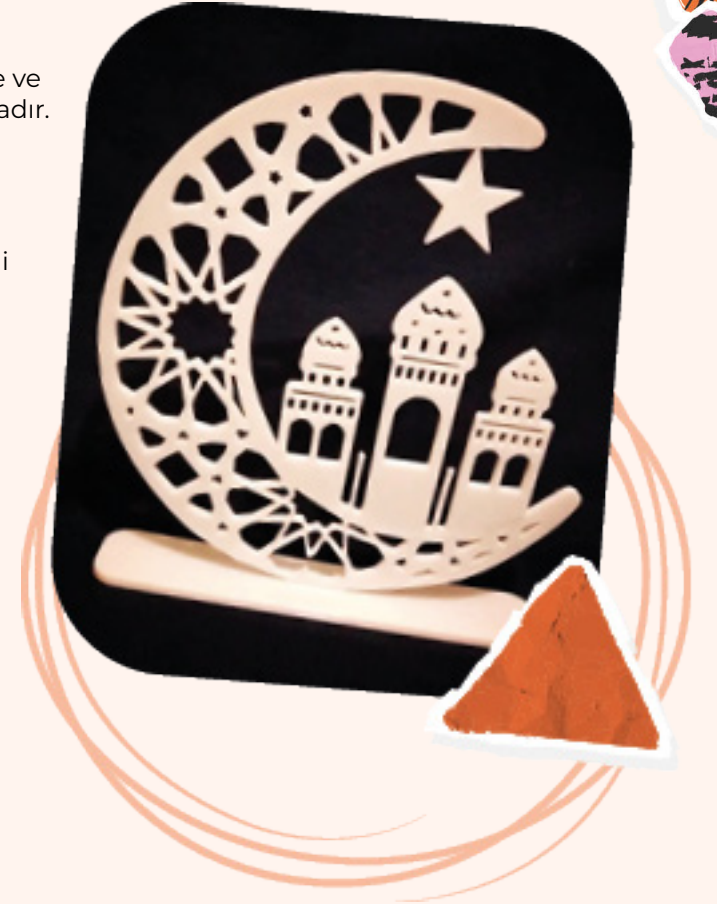
SEYHAN ÜRETEK KADINLAR KOOPERATİFİ	69
SİNOP KADIN EMEĞİNİ KALKINDIRMA KADIN GİRİŞİMİ ÜRETİM VE İŞLETME KOOPERATİFİ	69
SİVAS KADINLAR KOOPERATİFİ	70
SOĞUKPINAR KADIN GİRİŞİM VE ÜRETİM İŞLETME KOOPERATİFİ	71
SÖKELİ KADIN GİRİŞİMİ ÜRETİM VE İŞLETME KOOPERATİFİ	72
SUŞEHRİ KADIN GİRİŞİMİ KOOPERATİFİ	73
ŞIRAN KADIN GİRİŞİMİ ÜRETİM VE İŞLETME KOOPERATİFİ	74
ŞIRNAK KADIN ELİ ÜRETİM VE İŞLETME KOOPERATİFİ	75
TALAS MAHARETLİ ELLER KADIN GİRİŞİMİ ÜRETİM VE İŞLETME KOOPERATİFİ	76
VERİM KADIN İNİSİYATİFİ İSTİHDAM ÇEVRE KÜLTÜR VE İŞLETME KOOPERATİFİ	77
WANAWAI	78
YALVAÇ PİSİDİA ANTİOKHEİA KADIN GİRİŞİMİ, ÜRETİM VE İŞLETME KOOPERATİFİ	79
YEDİRENK KADIN GİRİŞİMİ ÜRETİM VE İŞLETME KOOPERATİFİ	80
YEŞİL BEYAZ KADIN GİRİŞİMİ ÜRETİM İŞLETME VE KALKINMA KOOPERATİFİ	81
YOZGAT AYDINCİK KADIN GİRİŞİMİ İŞLETME VE ÜRETİM KOOPERATİFİ	82
YOZGAT KADIN GİRİŞİMİ ÜRETİM VE İŞLETME KOOPERATİFİ	83
ZARA HÜNERLİ ELLER KADIN GİRİŞİMİ ÜRETİM VE İŞLETME KOOPERATİFİ (ZARAFET)	84
ZEHRA ÇELİK	85
ZEUGMA GİRİŞİMCİ KADINLAR ÜRETİM VE KALKINMA KOOPERATİFİ	86

## 3D\_DREEM

<b>İl:</b>	Mersin
<b>Kuruluş Yılı:</b>	2018
<b>Sektör:</b>	Geri Dönüştürülmüş Plastikten 3D baskı ile yeni ürünler
<b>Ürünler:</b>	Öğrenme materyalleri (Harfler, Sayılar) Promosyon malzemeleri Plastik oyuncaklar Hediyelik eşya Ev aksesuarları Özel tasarımlar

Girişimci, plastik atıkları geri dönüştürmekte ve bunlardan 3 boyutlu sanat eserleri yapmaktadır. Müşteri siparişi ile 3D baskı yöntemiyle yeni ürünler üretmektedir.

Öğrencilere yönelik çevrenin korunması eğitimleri vermektedir. 3D baskı teknolojisini ve geri dönüştürülmüş plastikten üretilen ürünlerin tanıtımı için okullarda seminerler düzenlemektedir. Çevreyi korumak için plastik toplama ve geri dönüşüm konusunda öğretmen, öğrenci ve velilerle iş birliği yapmaktadır.



**Tanıtım ve Satış Kanalları:**

Instagram



## 3K KALE KADIN GİRİŞİMİ ÜRETİM VE İŞLETME KOOPERATİFİ

<b>İl:</b>	Malatya
<b>Kuruluş Yılı:</b>	2020
<b>Sektör:</b>	Gıda
<b>Ürünler:</b>	Çilek Bamya

3K Kadın Kooperatifi Malatya'nın verimli topraklarında taze sebze ve meyve üretimi gerçekleştiriyor. Tonlarla üretilen sebze ve meyveler hem taze taze tüketiciler ile paylaşılıyor hem de kurutularak mevsim dışında tüketimine de olanak tanınıyor.



Tanıtım ve Satış Kanalları:

Instagram



## 7K KADIN GİRİŞİMİ ÜRETİM VE İŞLETME KOOPERATİFİ

<b>İl:</b>	Antalya
<b>Kuruluş Yılı:</b>	2020
<b>Sektör:</b>	Gıda
<b>Ürünler:</b>	Erişte Çeşitleri Makarna Çeşitleri Mantı Su Böreği

Kuruluşu pandeminin başına denk gelen 7K Kadın Girişimi makarna ve mantı üzerine yoğun bir üretim gerçekleştirmektedir. Geleneksel makarna ve erişte çeşitlerinin yanında glutensiz ve vegan ürün arayışındaki tüketicilerin ihtiyacını karşılayan bakliyat unlu ve hayvansal ürün içermeyen makarnalar da kooperatifin ürünleri arasında yer almaktadır.



### Tanıtım ve Satış Kanalları:

Instagram



trendyol.com





## AĞIN İLÇE MERKEZİ BEYELMASI VE KAŞPINAR KÖYLERİ TARIMSAL KALKINMA KOOPERATİFİ

<b>İl:</b>	Elazığ
<b>Kuruluş Yılı:</b>	2019
<b>Sektör:</b>	Gıda
<b>Ürünler:</b>	Dut Pekmezi Badem Şekeri Erişte Sebze Meyve Kutuları Üzüm ve Dut Pestili Ayran ve Un Tarhanası

Tarlalardan birinci elden toplanan bölgeye özgü ürünler raf ömrünü ve kullanım süresini artırmak için kooperatif tarafından işlenip paketlenmektedir. Doğal ve sağlıklı beslenme arayışındaki her yaştan tüketici için geniş bir ürün yelpazesi bulunduran kooperatifin dut pekmezi, badem şekeri, erişte, pestil ve tarhana çeşitleri öne çıkan ürünleri arasında bulunuyor. Ayrıca taze taze kavruşan Ağın leblebisi de kooperatif tarafından tüketiciye sunulan yıldız ürünlerin başında gelmektedir.



**Tanıtım ve Satış Kanalları:**

Instagram



## AKDENİZ RENKLİ ELLER KADIN GİRİŞİMİ ÜRETİM VE İŞLETME KOOPARATİFİ

<b>İl:</b>	Mersin
<b>Kuruluş Yılı:</b>	2019
<b>Sektör:</b>	Gıda
<b>Ürünler:</b>	Girit Ekmeği Reçel Çeşitleri Şeker Otu

■ Kooperatif, 7 ortak ve 41 üyeden oluşmaktadır. Endüstriyel mutfakta reçel yapmaktadır. Ayrıca şeker otu bitkileri üretmektedir. Şeker otu (Stevia) dört yüz şekerden kat kat daha tatlıdır ve kalorisi sıfırdır. Bu nedenle obezite sorunu olan veya sağlıklı beslenmek isteyen müşteri grubu için önemlidir.



Tanıtım ve Satış Kanalları:

Instagram





## ALIAĞA KADIN GİRİŞİMİ ÜRETİM VE İŞLETME KOOPERATİFİ

<b>İl:</b>	İzmir
<b>Kuruluş Yılı:</b>	2019
<b>Sektör:</b>	Gıda
<b>Ürünler:</b>	Helvacı Kilimi Yenidoğan Bebek Çantası Seti Pazar Filesi Hamak Örgü Oyuncak Tarhana Erişte Süt Reçeli Anadolu Adaçayı İzmir Kekiği

Kooperatif, Aliağa İlçesindeki kadınların ekonomik, sosyal ve kültürel yönden güçlenmesi için çalışmaktadır. Unutulmaya yüz tutmuş, yöresel el sanatı olan Helvacı Kilimi'ni yeniden gün yüzüne çıkarmak için tasarım ve koleksiyon oluşturma çalışması yürütmektedir. Kooperatif, belediye için yeni doğan çanta seti üretimi yapmaktadır. Belediyenin tahsis ettiği arazinin bir bölümünde Anadolu adaçayı ve İzmir kekiği üretimi yapmaktadırlar.



### Tanıtım ve Satış Kanalları:

sofrakesesi.com



Facebook



Instagram



## ALTINYAYLA KADIN GİRİŞİMİ ÜRETİM VE İŞLETME KOOPERATİFİ

**İl:** Sivas

**Kuruluş Yılı:** 2020

**Sektör:** Gıda

**Ürünler:** Tonus Köftesi

10 kadının işlettiği kooperatif; Sivas yöresine özgü hiçbir katkı maddesi içermeyen Tonus köftesi üretmektedir. Ürün Türkiye’de sadece onlar tarafından üretiliyor. Üst katta restoran, orta katta satış bölümü ve aşağı katta ise üretim alanına sahip 3 katlı bir işletme yerleri mevcut.



**Tanıtım ve Satış Kanalları:**

Instagram



memleketkolisi.com



## ANADOKYA KADIN GİRİŞİMİ ÜRETİM VE İŞLETME KOOPERATİFİ

<b>İl:</b>	Nevşehir
<b>Kuruluş Yılı:</b>	2020
<b>Sektör:</b>	Yöresel Ürünler
<b>Ürünler:</b>	Dolma Mantı Erişte Makarna Turşu Kurutulmuş Meyveler Yöresel Yemekler Kabak Çekirdeği Derinkuyu Kuru Fasulyesi

Kooperatif, Nevşehir Derinkuyu ilçesinde 19 kadın ile kurulmuştur. Dolma ve mantı üretmekte ve yörede bulunan halk ve otellere satış yapmaktadır. Yöredeki kadınların girişimci yönlerini ve sosyal yönlerini geliştirmek için etkinlikler düzenlemektedir.



Tanıtım ve Satış Kanalları:

Instagram



## AYANCIK KADIN GİRİŞİMİ ÜRETİM VE İŞLETME KOOPERATİFİ

<b>İl:</b>	Sinop
<b>Kuruluş Yılı:</b>	2020
<b>Sektör:</b>	Gıda
<b>Ürünler:</b>	Yöresel gıda ürünleri Yöresel el işleri

Sinop Ayancık'da yer alan kooperatif, yoğun olarak yöresel gıda ürünlerinin üretimini gerçekleştirmektedir. Kurulduktan kısa bir süre sonra sel felaketi ile karşı karşıya kalan kooperatif büyük bir gayret ile sel felaketinin yaralarını sarıp üretimine devam etmiştir.



Tanıtım ve Satış Kanalları:

Instagram





## BAHÇEMDEN DOĞAL ESKİ İSKELE KIR KAHVESİ

**İl:** İzmir

**Kuruluş Yılı:** 2021

**Sektör:** Gıda

**Ürünler:** Reçel Çeşitleri

Anne-kız girişimciler, 2005 yılında kır kahvaltısı hizmeti ile başlamış, pandemi döneminde üretim izni alarak butik üretim yapmış, toptan ve perakende reçel üretim ve satışına geçmiştir. Barkod, marka tescili ve organik sertifikası olarak mevcut işyerinden ve online kanallar üzerinden toptan ve perakende satış yapmaktadır. Süreç içinde kuru meyve, meyve konsantresi gibi çeşitler eklemeyi planlamaktadır.



**Tanıtım ve Satış Kanalları:**

shopier.com



Instagram



## BEGONVİL KADIN GİRİŞİMİ ÜRETİM VE İŞLETME KOOPERATİFİ

<b>İl:</b>	Bodrum
<b>Kuruluş Yılı:</b>	2013
<b>Sektör:</b>	Tekstil ve Taki
<b>Ürünler:</b>	Taki, Kolye, Bileklik, Küpe, Halhal (Doğal Taşlar) Örgü Çanta, Kumaş Çanta, Deri Çanta, Bodrum Sandaleti Süslemesi, Ahşap Boyama Dekorasyon, Amigurimi, Örgü Elbise

On yıla yakın bir zamandır Bodrum'da üretimini sürdüren Begonvil Kadın Girişimi, incelikle işlenen takı ve aksesuar çeşitlerini el yapımı ürünlere değer veren alıcıların beğenisine sunuyor. Çeşitli satış kanallarını aktif kullanan kooperatif çocuklar için de örgü oyuncaklar üretiyor.



### Tanıtım ve Satış Kanalları:

Instagram

begonvilkadinkoop.com

hepsiburada.com

bodrumepik.com



## BİRLİK KADIN GİRİŞİMİ ÜRETİM VE İŞLETME KOOPERATİFİ

<b>İl:</b>	Trabzon
<b>Kuruluş Yılı:</b>	2021
<b>Sektör:</b>	Tekstil
<b>Ürünler:</b>	Promosyon Bez Çanta Ham Bez Çanta El İşi Günlük Çanta El İşi Makrome Ürünler Ev Tekstili Ürünleri

Dezavantajlı kadınları geçim kaynakları ile buluşturmak üzere 2021 yılında yola çıkan kooperatif, özellikle çanta ve ev tekstili ürünlerine ağırlık veriyor. Toplu alımlar için ham bez çantalar, günlük kullanım için ise şık el çantaları kooperatifin öne çıkan ürünleri arasında bulunuyor.



Tanıtım ve Satış Kanalları:

Instagram





## BİSMİL GİRİŞİMCİ KADINLAR KADIN GİRİŞİMİ ÜRETİM VE İŞLETME KOOPERATİFİ

<b>İl:</b>	Diyarbakır
<b>Kuruluş Yılı:</b>	2020
<b>Sektör:</b>	Gıda
<b>Ürünler:</b>	Kurutmalar: Çilek, Patlıcan, Biber, Köz Patlıcan Mantı, Erişte, Pestil, Meyve Kuruları ( Erik, Cennet Hurması) Tandır Çörek Ev Tekstil Ürünleri, Aksesuar, Konfeksiyon Ürünleri

Diyarbakır'da faaliyet gösteren Bismil Girişimci Kadınlar Kadın Girişimi taze ve doğal sebze ve meyve çeşitlerini kurutarak tüketicilerin beğenisine sunuyor. Kooperatif ayrıca el emeği ev tekstili ve konfeksiyon ürünlerine de portfolyosunda yer veriyor.



Tanıtım ve Satış Kanalları:

Instagram



## BOZKURT KADIN GİRİŞİM ÜRETİM VE İŞLETME KOOPERATİFİ

<b>İl:</b>	Burdur
<b>Kuruluş Yılı:</b>	2020
<b>Sektör:</b>	Gıda, El Sanatları
<b>Ürünler:</b>	El İşi Örme Hediyelik Eşya Ayva Kurutma Nohut, Kekik, Ada Çayı Ayva Reçeli, Baharat Karışımı

Bozkurt Kadın Girişimi 2020 yılından bu yana ayva ve çeşitli bitkileri kurutarak bitki çayları ve baharat karışımları elde etmekte. Ayrıca yoğun emekle işlenen sabunlar hediyelik ve dekoratif eşya seçeneği olarak kooperatiften temin edilebilmekte.



Tanıtım ve Satış Kanalları:

Instagram



## BURDUR ALYAZMALIM KADIN GİRİŞİMCİLER KOOPERATİFİ

<b>İl:</b>	Burdur
<b>Kuruluş Yılı:</b>	2020
<b>Sektör:</b>	Gıda
<b>Ürünler:</b>	Ceviz Ezmesi Alaca Dokuma Takı ve Aksesuar Ev Yapımı Gıda Ürünleri

2020 yılında dezavantajlı kadınları istihdam ile buluşturmak amacı ile kurulan kooperatif, lezzetli Burdur cevizini ezme haline dönüştürerek tatlı severlerin beğenisine sunuyor. Tekstil alanında da üretim yapan kooperatif e-ticaret ile ürünlerini ülke çapına ulaştırmayı amaçlıyor.



Tanıtım ve Satış Kanalları:

Instagram



## CİVCİV EVİ

**İl:** Reyhanlı, Hatay

**Kuruluş Yılı:** 2021

**Sektör:** Gıda

**Ürünler:** Doğal Yumurta  
Piliç  
Kuş Yumurtaları  
Evcil Kuş Türleri

■ Girişimci, hormonsuz yemlerle kümes hayvanları yetiştirmekte ve organik yumurta ve beyaz et üretmektedir. Doğal, hormonsuz yemle tavuk ve yumurta yetiştirerek bu sağlıklı ürünleri pazar ihtiyacına sunmaktadır.



**Tanıtım ve Satış Kanalları:**

Instagram





## ÇANKIRI KADIN GİRİŞİMİ ÜRETİM VE İŞLETME KOOPERATİFİ

<b>İl:</b>	Çankırı
<b>Kuruluş Yılı:</b>	2021
<b>Sektör:</b>	Gıda
<b>Ürünler:</b>	Küpecik Peyniri Yöresel Gıdalar El Sanatları Ürünleri

Çankırı Kadın Girişimi Üretim ve İşletme Kooperatifi yöresel gıda ürünlerinin yanı sıra bölgenin önemli bir değeri olan küpecik peynirini üretmek üzere çalışmalar yapmaktadır. Çeşitli el sanatları ürünleri de kooperatif tarafından üretilmektedir.



## DELİCE HÜNERLİ ELLER KADIN GİRİŞİMİ ÜRETİM VE İŞLETME KOOPERATİFİ

<b>İl:</b>	Kırıkkale
<b>Kuruluş Yılı:</b>	2020
<b>Sektör:</b>	Gıda
<b>Ürünler:</b>	Yemek ve Kahvaltı Çeşitleri Gözleme ve Çeşitleri Erişte, Su Böreği, Manti, Baklava Çeşitleri

Delice Hünnerli Eller Kadın Girişimi hem günlük sıcak yemeklerin üretimini hem de uzun ömürlü erişte üretimini gerçekleştirmektedir. Sipariş üzerine toplu üretim yapma kapasitesine sahiptir.



Tanıtım ve Satış Kanalları:

Instagram



## DOĞAL YAŞAM ÇİFTLİĞİ

<b>İl:</b>	Mersin
<b>Kuruluş Yılı:</b>	2022
<b>Sektör:</b>	Gıda
<b>Ürünler:</b>	Tavuk Eti Yumurta Keçi Sütü Ürünleri Meyve ( Trabzon Hurması Elma Çeşitleri Kiraz Vişne Armut Muşmula Aliç Aronya Goji Beri Fındık) Mevsimlik Sebze

Girişimci, 1200 metre rakımda permakültür uygulamalarına sadık kalınarak, şebekeden bağımsız su ve enerji kullanımı ile kendi kendine yetebilen bir çiftlikte katkısız, temiz ve sağlıklı gıda ürünleri üretmektedir. Mersin ve çevre bölgelerde yaşayan, sağlıklı yaşamak isteyen ve geliri yüksek olan bireyler potansiyel müşteri tabanını oluşturmaktadır.





## FERFENE ÇAT KADIN GİRİŞİMİ ÜRETİM VE İŞLETME KOOPERATİFİ

<b>İl:</b>	Nevşehir
<b>Kuruluş Yılı:</b>	2021
<b>Sektör:</b>	Gıda, Yöresel Ürünler
<b>Ürünler:</b>	Erişte Çeşitleri Köy Yufkası Pestil Üzüm Turşusu Köftür Pekmez Geleneksel El Nakışları ile Çeyizlik Ürünler

Tüketen değil üreten birey olarak aile bütçesine ve ülke kalkınmasına destek olan 9 kadının yürüttüğü kooperatif, yerel gıda ürünleri üretmektedir. Müşteri grubu olarak yufka ekmeğine ihtiyacı olan, tandır ekmeği yapımında sorun yaşayan ve geçmişin lezzetlerini özleyen kişileri hedeflemektedir.



Tanıtım ve Satış Kanalları:

Instagram



## FLASHBACK

<b>İl:</b>	Şanlıurfa
<b>Kuruluş Yılı:</b>	2021
<b>Sektör:</b>	Fotoğraf
<b>Ürünler:</b>	Fotoğraf Çekimi Etkinlik Organizasyonu

Girişimci, kadınlar için etkinliklerde (düğünler, nişanlar, mezuniyetler, doğum günleri, düğünler, partiler) fotoğraf çekme ve etkinlikleri organize etme hizmetleri sağlamaktadır.



Tanıtım ve Satış Kanalları:

Instagram



## GASTRO İSTASYON

<b>İl:</b>	İzmir/Uşak
<b>Kuruluş Yılı:</b>	2022
<b>Sektör:</b>	Gıda, Eğitim Atölyeleri
<b>Ürünler:</b>	Konserve Tarhana Bulgur Un Baharat Kurutulmuş Sebze Meyve Sos

Girişimci, bir şef ve çiftçi olarak ürettiği doğal ürünleri doğrudan son tüketiciye ulaştırmak istemektedir. Sürdürülebilir tarım üzerine AR-GE çalışmaları yapmakta ve atölyeler düzenlemektedir. Ege bölgesindeki çiftçilerle şefleri bir araya getirmeyi hedeflemektedir.





## GAZİANTEP KADIN ÇEVRE KÜLTÜR VE KALKINMA KOOPERATİFİ

<b>İl:</b>	Gaziantep
<b>Kuruluş Yılı:</b>	2006
<b>Sektör:</b>	Gıda
<b>Ürünler:</b>	Antep işi nakışı Tekstil ürünleri

Geleneksel Antep işi nakış tekniği kooperatifin ellerinde tasarım ile buluşarak birbirinden şık dış giyim ve ek tekstil ürünlerine dönüşüyor. Aynı zamanda sedef kakma ve sayacılık gibi tekniklerin kullanıldığı çanta ve aksesuarlar kooperatif web sitesinden temin edilebilmekte.



Tanıtım ve Satış Kanalları:

Instagram



artantep.com



## GAZİPAŞA KADIN GİRİŞİMİ ÜRETİM VE İŞLETME KOOPERATİFİ

<b>İl:</b>	Antalya
<b>Kuruluş Yılı:</b>	2020
<b>Sektör:</b>	Gıda
<b>Ürünler:</b>	Reçel Çeşitleri Turşu Çeşitleri Bitki Çayları Baharatlar Tarhana Çeşitleri Kurutulmuş Meyeler Sirke Çeşitleri Salça ve Soslar Kantaron Yağı Kudret Narı Macunu Çam Kozalağı Suyu, v.b. Tütsüler ve Takı Çeşitleri

2020 yılında kurulmuş olan Gazipaşa Kadın Girişimi, Üretim, İşletme ve Kalkınma Kooperatifi gıda ürünleri ve takı olmak üzere iki ana alanda faaliyet göstermektedir. Döneminde toplanan meyve ve sebzelerden elde edilen reçel ve turşu çeşitleri, salçalar, kuru meyveler, sirke ve kahvaltılık sos çeşitleri tüketicinin beğenisine sunulmaktadır. Tarhana gibi geleneksel ürünlerin yanı sıra çeşitli hastalıkların tedavisine destek olarak başvurulan kudret narı macunu ve çam kozalağı suyu kooperatifin yenilikçi ürünleri arasında bulunmaktadır.



### Tanıtım ve Satış Kanalları:

Instagram



trendyol.com



pazarama.com



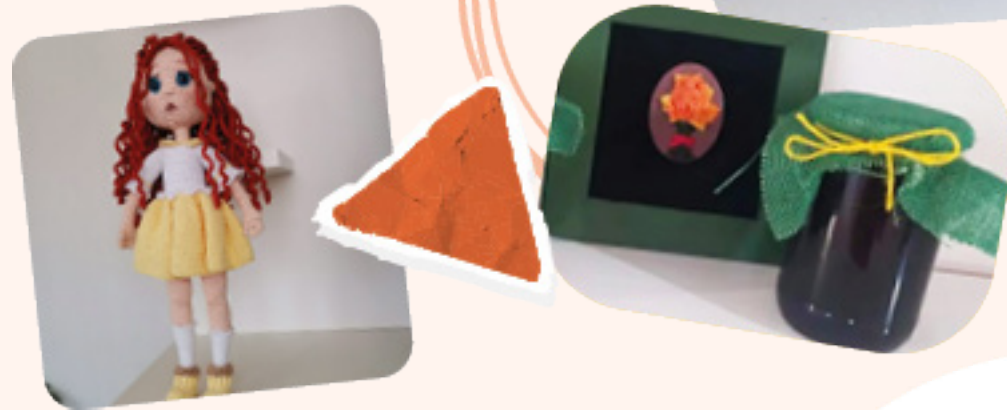
gazipasakadingirisimi.com



## GENÇ ÜRETEK ELER KADIN GİRİŞİMİ ÜRETİM VE PAZARLAMA KOOPERATİFİ

<b>İl:</b>	Bingöl
<b>Kuruluş Yılı:</b>	2021
<b>Sektör:</b>	Gıda, Sabun
<b>Ürünler:</b>	<b>Doğal Sabun:</b> Isırgan Otu Sabunu, Keçi Sütü Sabunu, Papatya Sabunu, Pirinç Sabunu, Ballı Sabun, Dekoratif Sabun <b>Gıda:</b> Mantı, Erişte, Löl (Bir Çeşit Yöresel Kömbe), Reçel, Bal

2021 yılında yola çıkan Genç Üreten Eller Kooperatifi, doğal sabunlar üreterek hızlı bir başlangıç yapmıştır. Kişisel hijyenin yanı sıra hediyeelik eşya olarak son yıllarda önem kazanan dekoratif sabunlar kooperatif tarafından üretilmektedir. Kooperatif mor patatesi de ürünleri arasına eklemek için çalışmalar yapmaktadır.



Tanıtım ve Satış Kanalları:

Instagram



## GÖBEKLİTEPE KADIN GİRİŞİMİ ÜRETİM VE İŞLETME KOOPERATİFİ

<b>İl:</b>	Şanlıurfa
<b>Kuruluş Yılı:</b>	2020
<b>Sektör:</b>	Ayakkabıcılık ve El Sanatları
<b>Ürünler:</b>	Ayakkabı bağcığı, El oyması ahşap dekoratif ürünler

Göbeklitepe Kadın Girişimi, ayakkabı sanayi için seri üretim ayakkabı bağcığı üreterek bölge kadınlarına gelir imkanı yaratmıştır. Bunun yanında ustalık gerektiren birçok ahşap oyma ürün kooperatifin ellerinden çıkarak ahşap meraklılarının koleksiyonlarına girmeye adaydır.

### Tanıtım ve Satış Kanalları:

Instagram



[gobeklitepekadinkooperatifi.com](http://gobeklitepekadinkooperatifi.com)





## GÜLAĞAÇ AŞIKLI KOOPERATİFİ

<b>İl:</b>	Aksaray
<b>Kuruluş Yılı:</b>	2020
<b>Sektör:</b>	Gıda
<b>Ürünler:</b>	Erişte, Manti Çeşitleri Salça ve Sos Çeşitleri Reçel Çeşitleri Bakliyat Çeşitleri Kurutulmuş Gıda (Domates, Fasulye, vb.) El Sanatları (Sele, Sepet, Çini Tabak, Tablolar)

2020 yılında Aksaray'da kurulan kooperatif geleneksel birçok gıda ürününün üretimini başarı ile gerçekleştiriyor. Gıda ürünlerinin yanında el sanatları ile ortaya çıkan dekoratif ürünler de tüketici ile buluşmaya hazır.



### Tanıtım ve Satış Kanalları:

Instagram

hepsiburada.com



## GÜMÜLDÜR GÜMÖZ MANDALİN ÜRETİCİ KADIN GİRİŞİMCİ VE İŞLETME KOOPERATİFİ

<b>İl:</b>	İzmir
<b>Kuruluş Yılı:</b>	2019
<b>Sektör:</b>	Gıda
<b>Ürünler:</b>	Mandalin, Zeytin Yaprağı ve Enginar Sirkesi Mandalin Tatlısı Mandalin Reçeli Mandalin Lokumu Mandalin Kolonyası Mandalin Cipsi Mandalinli Zerdeçalı Erişte Enginarlı Erişte

Kooperatif, mandalin üreticisi olan 12 kadın çiftçi ile kurulmuştur. Bölgenin ana ürünü coğrafi işaretli satsuma Gümöldür mandalinası olup, meyve olarak pazara gönderilmeyen (diringa diye tabir edilen küçük mandalina) mandalin ürünü işleyerek raf ömrü uzun katma değerli ürünler üretmektedir. GÜMÖZ markası ile gıda pazarında yerlerini almak istemektedir. Kendi öz kaynaklarıyla kiraladıkları bir atölye ve endüstriyel mutfak ile üç yıldır üretim yapmaktadır.



Tanıtım ve Satış Kanalları:

Instagram



## GÜRÜN HANIMELİ KADIN GİRİŞİMİ ÜRETİM VE İŞLETME KOOPERATİFİ

<b>İl:</b>	Sivas
<b>Kuruluş Yılı:</b>	2020
<b>Sektör:</b>	Gıda
<b>Ürünler:</b>	Ev Yapımı Yöresel Yiyecek Ürünleri

2020 yılında kurulmuş olan kooperatif yoğun olarak yöresel yiyeceklerin üretimine eğilmiştir. Mevsiminde toplanan meyveler özenle kurutularak kooperatif raflarında yerini almaktadır.



Tanıtım ve Satış Kanalları:

Instagram



## HAYAL DÜNYASI

<b>İl:</b>	Gaziantep
<b>Kuruluş Yılı:</b>	2021
<b>Sektör:</b>	Tasarım, Basılı Malzeme
<b>Ürünler:</b>	Duvar Resmi Dijital Tasarım/Çizim Akşam Yakma Resim

Girişimci, çeşitli materyallerle tablo, çizim, el işi (dekapaj ve antika) ve dijital tablo tasarımının satışına adanmış bir stüdyo ve sanat mağazası sahibidir.

Mağazada ayırt edilen şey, odun üzerine yakma yöntemiyle yapılan ahşap üzerinde büyük ölçekli duvar resimleridir.



### Tanıtım ve Satış Kanalları:

Instagram



Facebook



TikTok



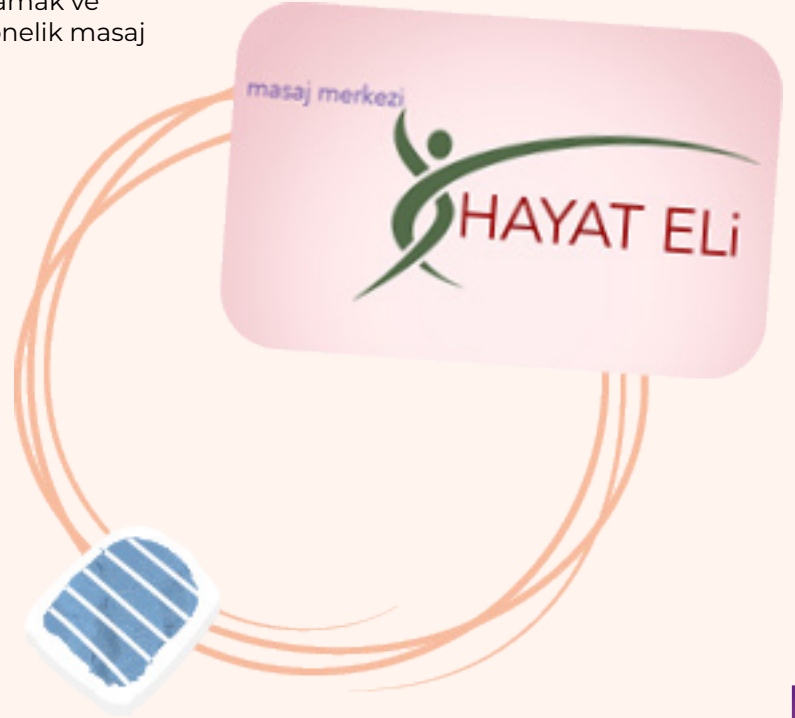
## HAYAT ELİ SPOR MASAJ

<b>İl:</b>	İzmir
<b>Kuruluş Yılı:</b>	2021
<b>Sektör:</b>	Masaj
<b>Ürünler:</b>	Spor Masajı Bölgesel İnceleme Masajı

- Girişimci, spor masajı ile omurga, diz ve boyun ağrısı çekenlerin kendilerini rahat hissetmelerine yardımcı olmaktadır. Belli bölgelerdeki yağlanmalardan şikayet edip kurtulmak isteyen kişiler ile iş stresi ve yorgunluğundan dolayı rahatlamak ve stresten kurtulmak isteyenlere yönelik masaj uygulamaları yapmaktadır.

Tanıtım ve Satış Kanalları:

Instagram





## HEKİMHAN KADIN GİRİŞİMİ ÜRETİM VE İŞLETME KOOPERATİFİ

<b>İl:</b>	Malatya
<b>Kuruluş Yılı:</b>	2020
<b>Sektör:</b>	Yöresel Ürünler
<b>Ürünler:</b>	Dut Pekmezi Ceviz Sirke Hekimhan Kömbesi Dut pekmezi Baklavası Dut Çekirdeği Yağı Karamuk Özü

Hekimhan Kadın Girişimi Üretim ve İşletme Kooperatifi, yöresel ürünler olan dut ve cevizi işleyerek tüketiciye ulaştırmaktadır. İlçeye özel bir lezzet olan Hekimhan kömbesi ve Dut Pekmezi Baklava kooperatifin en özgün ürünleri olarak ön plana çıkmaktadır. Kooperatif ayrıca Halk Eğitim Merkezi iş birliğinde maske, sedye örtüsü ve nevresim takımı gibi tekstil ürünlerine de el atmıştır.



Tanıtım ve Satış Kanalları:

Instagram



## HELVACI ZUHAL

<b>İl:</b>	Yozgat
<b>Kuruluş Yılı:</b>	2019
<b>Sektör:</b>	Gıda
<b>Ürünler:</b>	Un Helvası

Girişimci, kaliteli ve şekerless helva isteyenlere geleneksel un helvası yapmaktadır. Ürünleri fabrikasyon/işlenmiş gıda olmaması ve yüksek kaliteli malzeme kullanımı ile dikkat çekmektedir.



Tanıtım ve Satış Kanalları:

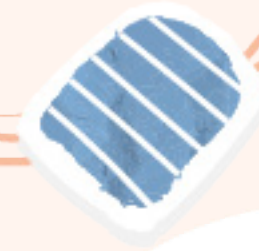
Instagram



## HÜNERLİ ELLER ÜRETİM VE İŞLETME KOOPERATİFİ

<b>İl:</b>	Şırnak
<b>Kuruluş Yılı:</b>	2020
<b>Sektör:</b>	Kilim, Halı
<b>Ürünler:</b>	Kilim ve Halı

2020 yılında kurulan kooperatif, bölgeye özgü dokuma teknikleri ile kilim ve halı dokuyarak hem bölge kadınlarına sürdürülebilir bir gelir oluşturmayı hem de unutulmaya yüz tutan geleneksel kilimleri ön plana çıkarmayı amaçlamaktadır.





## İPEKYOLU KADIN ÇEVRE KÜLTÜR VE İŞLETME KOOPERATİFİ

<b>İl:</b>	Mardin
<b>Kuruluş Yılı:</b>	2005
<b>Sektör:</b>	Hediyelik Eşya, Hijyen
<b>Ürünler:</b>	Sabun Keçe Grup Kese Lif

Geniş bir ürün gamına sahip olan İpekyolu Kadın Kooperatifi, dekoratif eşyaların üretimini gerçekleştiriyor. Kooperatif tarafından üretilen çeşitli sabunları hem kişisel hijyen hem de hediyelik eşya olarak değerlendirmek mümkün.



### Tanıtım ve Satış Kanalları:

Instagram



nahil.com.tr



trendyol.com



hepsiburada.com



## KADIN EMEĞİNİN KALKINMASI VE İYİLEŞTİRİLMESİ TARIMSAL KALKINMA KOOPERATİFİ (KEKİK)

<b>İl:</b>	Mardin
<b>Kuruluş Yılı:</b>	2018
<b>Sektör:</b>	Gıda
<b>Ürünler:</b>	Kekik Salamurası Reçeller Turşular Nar ekşisi Mezrone Üzüm Pekmezi Muhammara Zahter Süryani Çöreği Tandır ekmeği Erişte, Makarna Biber ve Domates salçası Kurutmalık ürünler Nane, Kekik vb. baharatlar

Kısa adı ile Kekik, ürettiği reçel, pekmez ve turşu ürünlerini tüketici ile buluşturuyor. Kooperatifin adını aldığı kekik salamurası, zahter ve muhammara ise kooperatfite temin edilebilecek özel lezzetlerin arasında yer alıyor.

### Tanıtım ve Satış Kanalları:

Instagram



shopier.com





## KADINCIK ANA KADIN GİRİŞİM ÜRETİM İŞLETME KOOPERATİFİ

<b>İl:</b>	Nevşehir
<b>Kuruluş Yılı:</b>	2020
<b>Sektör:</b>	Gıda
<b>Ürünler:</b>	Kafe Hizmeti Yöresel Ürünler (Erişte, Boncuk Manti, Tarhana) Ara Sıcak Ürünler (Manti, İçli Köfte, Yaprak Sarma, Su Böreği) Reçel Çeşitleri Turşu Çeşitleri Dekoratif Ev Eşyaları Botanik Ürünler Tahıl Ürünleri Ve Kuru Gıda (Nohut, Bulgur, Kurutulmuş Meyve ve Sebze Çeşitleri)

Kadincik Ana Kadın Girişimi birçok alanda başarı ile faaliyet gösteriyor. Yöresel ürünlerin de servis edildiği kafe hizmetinin yanında uzun ömürlü turşu ve reçeller tüketiciye sunuluyor. Dekoratif eşyalar ve botanik ürünler ise meraklıların evlerini güzelleştirmeye aday.



**Tanıtım ve Satış Kanalları:**

Instagram



trendyol.com



## KARAPINAR KADIN KOOPERATİFİ

<b>İl:</b>	Konya
<b>Kuruluş Yılı:</b>	2021
<b>Sektör:</b>	El İşi Ürünler
<b>Ürünler:</b>	Lavanta Yağı Lavanta Kesesi Magnet Keçe Cüzdan El Yapımı Takı

Kooperatif, 2021 yılında Konya'nın Karapınar ilçesinde 7 kurucu üye ile kurulmuştur. Karapınar'ın ilk kadın kooperatifi olarak, lavanta kesesi, lavanta yağı, lavantalı kurabiye, lavantalı şerbet, magnet, yöresel gıdalar, el işi ürünleri ile üretim ve satışa başlamıştır. Kooperatif faaliyetleriyle kadınlara yeni istihdam alanları yaratmayı ve aile ekonomisine katkı sağlamayı istemektedir. Elde edilen gelirle ihtiyaç sahibi kız çocuklarına eğitim bursu vermek öncelikli hedeflerindedir.



### Tanıtım ve Satış Kanalları:

Instagram



Facebook



## KARINCA KADINLAR GİRİŞİM ÜRETİM VE İŞLETME KOOPERATİFİ

<b>İl:</b>	Sivas
<b>Kuruluş Yılı:</b>	2020
<b>Sektör:</b>	Gıda
<b>Ürünler:</b>	Su Böreği Kete Erişte Tatlı Mantı Tarhana Kuşburnu Marmelat Şeker Pancarı Pekmezi Reçel Çeşitleri İçli Köfte Zeytinyağlı Sarma Sulu Köfte

Kooperatif, el emeği ürünler, yöresel ve doğal gıda ürünleri satmaktadır. Özel beslenme ihtiyacı olan müşteri grupları için glutensiz ve yoğurtsuz tarhana yapmakta ve çeşitli gıda ürünleri (reçel, pekmez, katmer, mantı, gözleme vb.) üretmektedir.



### Tanıtım ve Satış Kanalları:

Instagram



trendyol.com



memleketkolisi.com



## KASTAMONU SANAT İŞLEYEN ELLER VE YÖRESEL LEZZETLER KADIN GİRİŞİMİ ÜRETİM VE İŞLETME KOOPERATİFİ

<b>İl:</b>	Kastamonu
<b>Kuruluş Yılı:</b>	2019
<b>Sektör:</b>	El Sanatları, Gıda
<b>Ürünler:</b>	Çeşitli el sanatları ürünleri (taş baskı, iğne oyası) Gıda, yöresel yiyecekler

Gıda ve tekstil olmak üzere iki ana ekseninde üretim yapan kooperatif, yöresel yiyecekleri bölge halkına sunuyor. Taş baskı ve iğne oyası gibi tekniklerle güzelleşen ev tekstili ve takı ürünleri ise kooperatif kanalı ile meraklıları ile buluşuyor.

Tanıtım ve Satış Kanalları:

Instagram





## KAYAPINAR GİRİŞİMCİ KADINLAR KADIN GİRİŞİMİ ÜRETİM VE İŞLETME KOOPERATİFİ

<b>İl:</b>	Diyarbakır
<b>Kuruluş Yılı:</b>	2020
<b>Sektör:</b>	El Sanatları, Gıda, Tekstil, Takı
<b>Ürünler:</b>	Çini, Seramik Ahşap Oyma Ürünler Deri İşleme Filografi Rölyef, Ev Tekstil Gıda (Mantı, İçli Köfte) Takı Tasarım Gümüş İşleme Sabun

Yoğun olarak dekoratif ürünlerin üretimini gerçekleştiren Kayapınar Girişimci Kadınlar Kadın Girişimi, ürünlerini ortaya koyarken çiniden bakıra, seramikten ahşaba birçok malzemeye yer veriyor. Kooperatifin ürünlerine birçok online pazaryeri sitesi aracılığı ile ülkenin her yerinden erişmek mümkün.

### Tanıtım ve Satış Kanalları:

Instagram



elvaneli.org



ciceksepeti.com



pttavm.com



n11.com



gittigidiyor.com



trendyol.com



## KOÇIRA KADIN GİRİŞİMİ ÜRETİM VE İŞLETME KOOPERATİFİ

<b>İl:</b>	Rize
<b>Kuruluş Yılı:</b>	2021
<b>Sektör:</b>	Takı, Geleneksel Ürünler
<b>Ürünler:</b>	Feretiko Lamba Patik Dekoratif Ürünler

Yoğun olarak el sanatları ve tekstil üzerine faaliyet gösteren kooperatif, camdan bakıra birçok materyali işleyerek dekoratif ve hediyelik eşyaların üretimini gerçekleştiriyor. Bölgede Rize bezi adıyla bilinen feretiko dokumalar kooperatifin ellerinde ev tekstili ürünlerine dönüşüyor.



Tanıtım ve Satış Kanalları:

Instagram



## LAZORD

<b>İl:</b>	Mersin
<b>Kuruluş Yılı:</b>	2018
<b>Sektör:</b>	Tekstil ve Oyuncak
<b>Ürünler:</b>	Çocuk Kıyafeti Çocuk Çantası Oyuncak

Girişimci, çocuklar ve bebekler için alerji yapmayan pamuktan giysiler dikmekte ve oyuncaklar üretmektedir. Ürünlerinde çocukların cildine zarar vermeyen, doğal ve renkli kumaşlar kullanmaktadır. Ürünlerini hayır kurumlarına uygun fiyata ve bazen de özel gereksinimli çocuklara hediye olarak sunmaktadır.



Temaları ve Satış Kanalları

## LİKYA FETHİYE KADIN GİRİŞİMİ, ÜRETİM, İŞLETME VE KALKINMA KOOPERATİFİ

<b>İl:</b>	Muğla
<b>Kuruluş Yılı:</b>	2020
<b>Sektör:</b>	El Sanatları, Tekstil
<b>Ürünler:</b>	Dokuma Dış Giyim Ürünleri El İşi Sabun, Örgü, Seramik, Takı, Resim, vs

2020 yılından bu yana Fethiye'de faaliyet gösteren kooperatif el sanatlarını hem dekoratif ürünler hem de takı üretiminde kullanıyor. Bölgeye özel dastar dokuma ile üretilen dış giyim ürünleri geleneksel üretim tekniklerini güncel moda anlayışı ile buluşturuyor.



Tanıtım ve Satış Kanalları:

Instagram





## MERSİNDEN KOOP (S.S. MERSİN KADIN GİRİŞİMİ ÜRETİM VE İŞLETME KOOPERATİFİ)

<b>İl:</b>	Mersin
<b>Kuruluş Yılı:</b>	2019
<b>Sektör:</b>	Tekstil, Oyuncak, Gıda
<b>Ürünler:</b>	Bez Çanta İş Kıyafetleri Kostüm Oyuncak Önlük Bone Maske Kurutulmuş Meyve ve Sebze Ata Tohumu Bulgur ve Nohut Süs Bitkileri Yenilebilir Aromatik Bitki Fide Üretimi Geleneksel İğne Oyası Kaz

Kooperatif, gıda, tekstil, süs bitkisi yetiştiriciliği, geleneksel el sanatları olmak üzere dört alanda faaliyet göstermektedir. Ayrıca Mersin Büyükşehir Belediyesi ile ortak projeler yürütmekte; belediyenin çiftçilere dağıtmış olduğu ata tohumu, Silifke Balandız sarı buğdayı ve Gülnar nohutunu çiftçiden alarak katma değerli ürüne çevirmekte ve satış kanalları yaratmaktadır. Tekstil ekibi, Mersin Büyükşehir Belediyesi ile kadınlarına yönelik çoraptan oyuncak yapımı için eğitim ve malzeme sağlayarak kadınlara evde üretim yaptırmakta ve pazarlama ve satışını gerçekleştirmektedir. Yine Mersin Büyükşehir Belediyesi desteğiyle 100 üreticiye yavru kaz dağıtımı yapılmış ve yetişen kazların pazarlama ve satışı gerçekleşmektedir. Bugüne kadar 1000'e yakın kadınla 100'den fazla proje gerçekleştirilmiştir.



### Tanıtım ve Satış Kanalları:

[mersinden.com](http://mersinden.com)



Instagram



[pazarama.com](http://pazarama.com)



[hepsiburada.com](http://hepsiburada.com)



## MEZOPOTAMYA KADIN KÜLTÜR ÇEVRE İŞLETME KOOPERATİFİ

<b>İl:</b>	Şanlıurfa
<b>Kuruluş Yılı:</b>	2011
<b>Sektör:</b>	Gıda
<b>Ürünler:</b>	Biber Salçası Dolmalık Biber ve Patlıcan Pul Biber, Isot, Toz Biber Sebze Kurutmalıkları

Şanlıurfa'nın dünyaca ünlü pul biberi bölge kadınları tarafından özenle işlenerek tüketicinin beğenisine sunuluyor. Kooperatif pul biber ve isotun yanında dolmalık kurulukların da üretimini gerçekleştiriyor.



Tanıtım ve Satış Kanalları:

Instagram



## MİŞA

<b>İl:</b>	Kayseri
<b>Kuruluş Yılı:</b>	2020
<b>Sektör:</b>	Takı
<b>Ürünler:</b>	Gelin Aksesuarları (Taç, Tarak, Toka) Gelin Çiçeği

Girişimci, özel tasarım gelin saç aksesuarları ve gelin çiçeği buketi yapmaktadır. Fabrikasyon ürünler istemeyen, kendini farklı ve özel hissetmek isteyen kadınlar için kaliteli malzemelerle özel el yapımı tasarım aksesuarlar üretmektedir. Özellikle çeşitli malzemeler (taş, boncuk, inci, porselen pasta, metal) kullanarak gelin aksesuarları (taç/toka/küpe/gelin buketi) gibi kişiye özel tasarımlar yapmaktadır.



### Tanıtım ve Satış Kanalları:

Instagram





## MORİNGANTEP GİRİŞİMCİ KADINLAR ÜRETİM VE KALKINMA KOOPERATİFİ

<b>İl:</b>	Gaziantep
<b>Kuruluş Yılı:</b>	2018
<b>Sektör:</b>	Gıda
<b>Ürünler:</b>	Moringa Çayı Stevialı Moringa Çayı Moringa Kapsülü Moringa Makarna Moringalı Sabun Moringalı Şampuan Moringalı Dezenfektan

2018 yılında Nurdağı'nda kurulan kooperatif, anavatanı Hindistan olan ilaç ve kozmetik sanayisinde sıklıkla kullanılan moringa bitkisinin yetiştiriciliğini ve işlemlerini yapmaktadır. Moringalı çayların yanı sıra kooperatif, yakın zamanda moringalı makarnayı da özgün ürünleri arasına katmıştır.



### Tanıtım ve Satış Kanalları:

gaziantebiz.com



Instagram



topraktanpazara.com





## MUTLU BESLEN KOOPERATİFİ

<b>İl:</b>	Manisa
<b>Kuruluş Yılı:</b>	2021
<b>Sektör:</b>	Gıda ve Taki
<b>Ürünler:</b>	Glutensiz Un Çeşitleri

Mutlu Beslen Kooperatifi, çölyaklı kadınlar ve çölyaklı yakınlarla sahip olan kadınlar tarafından 2021 yılında Manisa'da kurulmuş bir sosyal kooperatiftir. Amacı; glutensiz un üretimi yapmayı ve elde edilen kârı glutensiz ürünlere erişimi olmayan çölyaklılara ücretsiz veya indirimli olarak ulaştırmaktır. Kooperatif; 2022 yılında satışlarına başlamış olup, şu an Manisa ilindeki belediyelere glutensiz un satmaktadır. Sosyal belediyecilik anlayışı ile çalışan belediyeler kooperatiften aldıkları unu glutensiz ürünlere ulaşamayan çölyaklılara ücretsiz olarak her ay sağlamaktadır.



Tanıtım ve Satış Kanalları:

Instagram



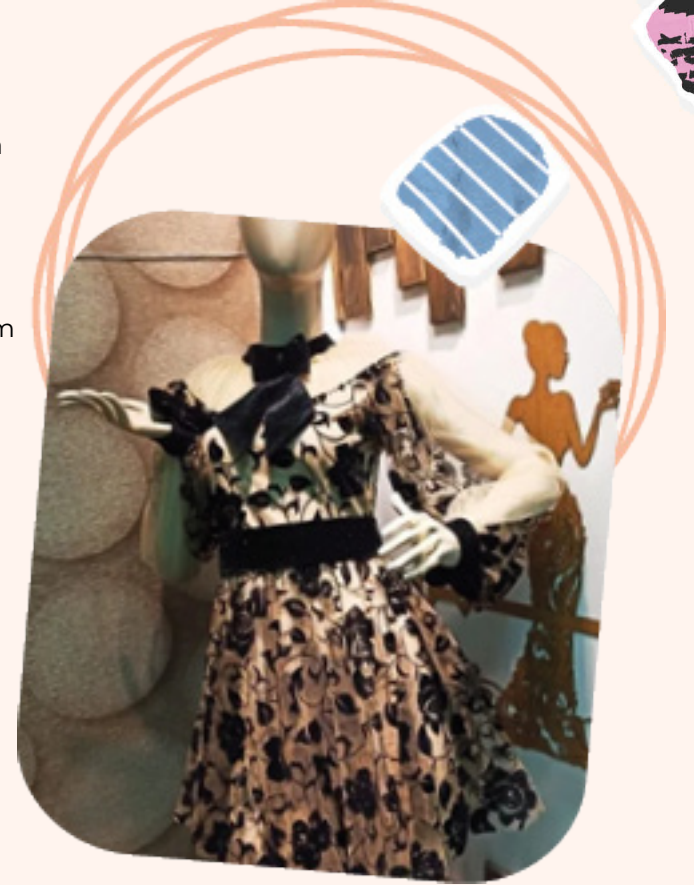
## MÜCEVHER ZARAFETİ

<b>İl:</b>	Şanlıurfa
<b>Kuruluş Yılı:</b>	2021
<b>Sektör:</b>	Tekstil
<b>Ürünler:</b>	Abiye Elbise İslami Abiye Ev Kıyafeti Spor Ferace Büyük Beden Giyim

Girişimci, kadınlar için özel gün kıyafetleri ve İslami kıyafetler dikmektedir.

Suriye ve Türk tasarımlarını birleştirerek moda tasarımları yapmaktadır. Suriye pazarında 5 yıl, Türkiye pazarında 5 yıl olmak üzere moda tasarım alanında toplamda 10 yıllık tecrübesi vardır.

Suriyeliler ve Türk müşteriler için kendi kostüm tasarımlarını yapmakta, kadınların büyük beden ve İslami giyim ihtiyaçlarına yönelik çalışmaktadır.



Tanıtım ve Satış Kanalları:

Instagram

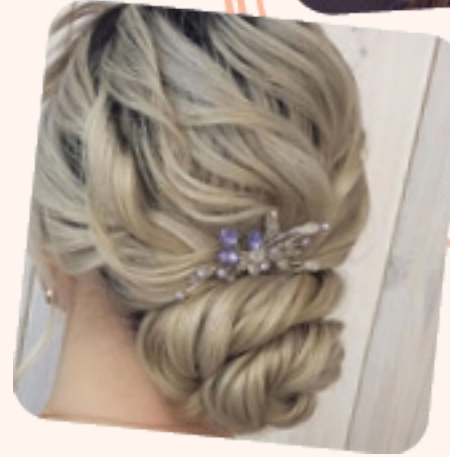


## NADA SALONU

<b>İl:</b>	Muğla/Menteşe Merkez
<b>Kuruluş Yılı:</b>	2021
<b>Sektör:</b>	Güzellik ve Bakım
<b>Ürünler:</b>	Saç Şekillendirme, Boyama ve Kesim Manikür, Pedikür Gelin Hazırlığı Cilt Bakımı Saç Bakımı Makyaj

Girişimci, moda, güzellik ve bakım alanda uzun yıllara dayanan deneyime sahiptir ve Suriye'de kuaför olarak çalışmıştır.

Kadınlar için bir güzellik merkezi kurarak, saç ve cilt bakımı hizmetleri vermek istemektedir.



### Tanıtım ve Satış Kanalları:

Facebook



Instagram



TikTok



## NIHANIN ÇİFTLİĞİ

<b>İl:</b>	Aydın
<b>Kuruluş Yılı:</b>	2019
<b>Sektör:</b>	Gıda
<b>Ürünler:</b>	Kuru Meyve ve Sebze Kışlık Domates Domates ve Biber Salçası Reçel Çeşitleri Bal Çeşitleri Közlenmiş Patlıcan ve Kırmızı Biber Sos Çeşitleri Siyah Zeytin Trilye Salamura Baskı Nar Ekşisi Tarhana Çeşitleri Erişte Çeşitleri Gambilya Bulgur

Nihanın Çiftliği, organik tarım esaslarına göre ektiği meyve ve sebzelerden üretilen sağlıklı gıda ürünlerini sunmaktadır. Üretimlerini Aydın'ın Söke ilçesinde gerçekleştirmektedir. Ürünlerde kullanılan hammaddelerin tamamına yakını organik tarım esaslarına uyarak kendileri üretmekte; tüm üretimlerini kadın çalışanlarla, kendi tesislerinde hijyen esaslarına dayalı olarak yapmaktadır. Satışları online kanalda internet sitelerinde ve diğer büyük pazar yerlerinde gerçekleşmektedir. Girişimci, son bir yıldır direkt kanallarda (şarküteri ve organic life festivalleri) satışa başlamıştır.



**Tanıtım ve Satış Kanalları:**

nihaninciftligi.com

trendyol.com





## NUR BAL MEVA

<b>İl:</b>	Konya
<b>Kuruluş Yılı:</b>	2020
<b>Sektör:</b>	Gıda
<b>Ürünler:</b>	Bal Arı Yemeği Arı Polen Tozu Balmumu

Girişimci, arıcılık yapmakta ve tıbbi ve aromatik bitkilerin çiçeklerini arılar için besin olarak hedefleyerek belirgin ve önemli bir besin ve tedavi değeri olan yüksek kaliteli bal üretmektedir.

Birçok endüstride antimikrobiyal olarak kullanılan Propolis üretiminin yanı sıra, arı kovanlarından arılar için polen ve arı sütü üretimi yapmaktadır.



Tanıtım ve Satış Kanalları:

Instagram



## ORGANIC SISTERS TOYS

<b>İl:</b>	İzmir
<b>Kuruluş Yılı:</b>	2017
<b>Sektör:</b>	Oyuncak
<b>Ürünler:</b>	Organik Oyuncak Organik Uyku Arkadaşı Müslin Bebek Seti Organik Diş Kaşyıcı Bebek Yeleği Organik Banyo Lifi Hediye Bebek Setleri

Organic Sisters Toys, 0-3 yaş arası çocuk sahibi ebeveynlere yönelik olarak zararlı madde içermeyen, Organik Sertifikalı (Gots) malzemeler ile üretim aşamalarında kadınlar ve kadın kooperatiflerinin desteğini alarak organik oyuncak üretmektedir.



### Tanıtım ve Satış Kanalları:

good4trust.org



sistertoys.com



Instagram



shopier.com



## ÖZGÜR TURNA KADIN GİRİŞİMİ ÜRETİM VE İŞLETME KOOPERATİFİ

<b>İl:</b>	İzmir
<b>Kuruluş Yılı:</b>	2019
<b>Sektör:</b>	Gıda
<b>Ürünler:</b>	Maraş Tarhanası Ege Sultani Üzüm Ege İnciri Tokat Yaprağı Sarma İçli Köfte Muğla Çam Balı Su Böreği Mantı Falafel Reçel Çeşitleri

Kooperatifin misyonu; kadınların ekonomik ve sosyal alanda güçlenmesidir. Türkiye'deki üreten kooperatiflerle iş birliği yaparak kadınların işlediği ürünleri pazara ulaştırmaktadır. Turna Kadınları, yöresinden temin ettikleri ürünler (coğrafi işaretli ürünler başta olmak üzere) ve bu ürünler ile özenle pişirilen yemekleri sunmaktadır. 8 Suriyeli, 11 Türkiye Cumhuriyeti vatandaşı kadın ortak ve tamamı kadın 7 gönüllü ile misyonlarını gerçekleştirmek için çalışmaktadır. İzmir'de imalat atölyesi ve satış mağazasının bulunduğu dükkanda hizmet vermektedir.



Tanıtım ve Satış Kanalları:

Instagram





## PEDALANKA BİSİKLET OKULU

<b>İl:</b>	İzmir
<b>Kuruluş Yılı:</b>	2018
<b>Sektör:</b>	Spor
<b>Ürünler:</b>	Çocuk Bisiklet Eğitimi Çocuk Bisiklet Kulübü Çocuk Yaz Okulu

Pedalanka, toplumda birçok insanın bisiklet sürmesini amaçlayan, bisikletle işe, eve ve okula seyahat eden insanların artmasını hedefleyen, çeşitli özel kuruluş ve derneklerle bisiklet kültürünü oluşturmak için projeler geliştiren, “ağaç yaşken eğilir” atasözü ile yola çıkarak okullara bisiklet eğitimleri düzenleyen, Türkiye Bisiklet Federasyonu onaylı profesyonel bisiklet antrenörlerinden oluşan bir girişimdir. En büyük gayeleri, bireylerin hayatlarında bisikleti bir ulaşım aracı olarak görmeleri, motorlu taşıt kullananların bisiklete saygı duymaları ve bilinci gelişen toplumda şehirlerin bisiklet şehri haline gelmesidir.



### Tanıtım ve Satış Kanalları:

pedalanka.com



Instagram



Facebook





## SADA KADIN GİRİŞİMİ ÜRETİM VE İŞLETME KOOPERATİFİ

<b>İl:</b>	Gaziantep
<b>Kuruluş Yılı:</b>	2019
<b>Sektör:</b>	Gıda
<b>Ürünler:</b>	Bez Çanta Keçe Çanta Deri Çanta ve Cüzdan Her Türlü Tekstil (Nevresim, Pike, Masa Örtüsü vs.) Gıda

Gaziantep'in yerel halkı ile geçici koruma altındaki Suriyeli kadınların ortak girişimi ile kurulan kooperatif, Gaziantep'te ana sektörlerden biri olan sayacılık üzerine çalışmalar yapmaktadır. Pandemi ile birlikte hastane önlüğü ve medikal maske üretimi de kooperatifin etkinlikleri arasında yer almıştır.



### Tanıtım ve Satış Kanalları:

Instagram



sadacoop.com



## SAFA SANATI

<b>İl:</b>	Antakya/Hatay
<b>Kuruluş Yılı:</b>	2021
<b>Sektör:</b>	El Sanatları
<b>Ürünler:</b>	3 Boyutlu Rölyef Panel Takı Kutuları Duvar Süsleri Logo Tasarımı Eşantiyon Turistik Ürünler

Girişimci, mücevher kutuları, duvar süsleri, şirketler için logolar, numuneler ve turistik ürünler tasarlamakta ve satmaktadır. Plastik malzemeleri yeniden kullanarak yeni ürünler elde etmekte ve ahşap kabartma tekniği kullanarak rölyef 3D tablolar yapmaktadır.



Tanıtım ve Satış Kanalları:

Instagram



## SARIGÖL KADIN GİRİŞİMİ ÜRETİM VE İŞLETME KOOPERATİFİ (SARKOOP)

<b>İl:</b>	Manisa/Sarıgöl
<b>Kuruluş Yılı:</b>	2018
<b>Sektör:</b>	Gıda
<b>Ürünler:</b>	Meyve ve Sebze Kuruları Tarhana Pekmez Salça Erişte Ceviz Bal Reçel Çeşitleri Yaprak Zeytin Zeytinyağı Üzüm Köftesi

Kooperatif, Ege'nin verimli topraklarında, tamamen kadın ortaklarıyla kurulmuştur ve hem geleneksel yöntemler hem de teknolojiyle üretim yaparak kadın emeğini değerlendirmekte, kadınlara istihdam sağlamaktadır. Obezite, kanser hastalıklarının çoğalmasına yönelik olarak; özellikle ata tohumu ve coğrafi işaretli emcelli biberini kullanarak ürünleri mamül madde haline getirmektedir.

### Tanıtım ve Satış Kanalları:

sarkoop.com.tr



Instagram



## SEFERİNAR

<b>İl:</b>	İzmir
<b>Kuruluş Yılı:</b>	2021
<b>Sektör:</b>	Takı, El Sanatları
<b>Ürünler:</b>	Bereket Torbası Susma Tekniği Portföy Çanta El İşlemesi Postacı Çanta

■ Girişimci, solucan geçirmez ve bez malzemeden tasarım el ürünleri yapmaktadır. Ayrıca hediye amaçlı bez çantalar da üretmektedir.

Sipariş üzerine üretim yapmakta olup ürünlerini geleneksel motiflerle süslemektedir.



### Tanıtım ve Satış Kanalları:

trendyol.com



Instagram



seferinar.com

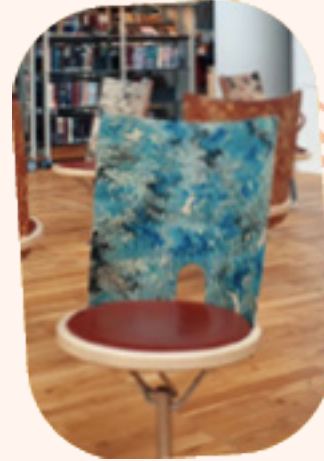




## SEVTAP ŞİRİN

<b>İl:</b>	İzmir
<b>Kuruluş Yılı:</b>	2016
<b>Sektör:</b>	Kök Boya ve Ebru Sanatı Uygulaması ile Tekstil ve Deri Ürünler
<b>Ürünler:</b>	Çanta Kemer Giysi Cüzdan Ev Tekstil Ürünleri

Girişimci, ebru sanatı ve geleneksel yöntemler ile bitkileri kullanarak yapılan kök boya ve ekolojik baskı uygulamalarını, güncel ürünlere dönüştürerek günlük hayatta kullanılabilir hale getirmektedir. İşletme, doğal, çevreci, özgün ve kültürel mirası yaşatan tamamen el yapımı butik ürünler üretmektedir.



## SEYHAN ÜRETen KADINLAR KOOPERATİFİ

<b>İl:</b>	Adana
<b>Kuruluş Yılı:</b>	2021
<b>Sektör:</b>	Hijyen, Sağlık, El Sanatları
<b>Ürünler:</b>	Tıbbi Aromatik Bitkiler Seramik Sabun Kolonya

Seyhan Belediyesi desteği ile kurulmuş kooperatif, kadınlar tarafından katma değeri yüksek ürünlerin üretilmesini ve satışını amaçlamaktadır. Bu doğrultuda test bahçesinde kompost toprak ile tıbbi aromatik bitkiler üretilmiştir. Aynı zamanda Kadın Dayanışma Merkezi'nde doğal yağlardan sabun ve kolonya üretmektedir. Kısa bir süre önce, Seyhan Belediyesi iş birliğiyle tıbbi aromatik bitkiler üretim ve eğitimine başlamıştır.



## SİNOP KADIN EMEĞİNİ KALKINDIRMA KADIN GİRİŞİMİ ÜRETİM VE İŞLETME KOOPERATİFİ

<b>İl:</b>	Sinop
<b>Kuruluş Yılı:</b>	2021
<b>Sektör:</b>	Gıda, Tekstil ve Sanatsal Faaliyetler
<b>Ürünler:</b>	Mantı, Etli Ekmek, Sirke Çeşitleri, Tarhana, Erişte, Don Pekmezi, Yeşil İncir Reçeli Sanatsal Faaliyetler: Tekstil, Keten Dokuma, Keten Kıyafet Dikimi, Hediyelik Eşya

Sinop Kadın Emeğini Kalkındırma Kadın Girişimi, gıda ve sanatsal faaliyetler olmak üzere iki ana alanda faaliyet gösteriyor. Kooperatif tarafından üretilen dokuma ve örgü dış giyim ürünleri özellikle dikkat çekiyor



Tanıtım ve Satış Kanalları:

Instagram





## SİVAS KADINLAR KOOPERATİFİ

<b>İl:</b>	Sivas
<b>Kuruluş Yılı:</b>	2020
<b>Sektör:</b>	Gıda
<b>Ürünler:</b>	Gırdök Reçel Çeşitleri Kozalak Pekmezi Erişte çeşitleri Börek Tatlı Çeşitleri Turşu Çeşitleri

7 girişimci ruha sahip kadının bir araya gelerek kurduğu kooperatifin amacı, kırsaldaki kadınların istihdama dahil olmalarını desteklemek, bilgi ve becerilerinin farkına varmalarını sağlamak ve sosyalleşmelerine yardımcı olmaktır. Köylerdeki kadınlar için atölyeler kurmayı hedeflemektedir.



### Tanıtım ve Satış Kanalları:

Instagram



memleketkolisi.com





## SOĞUKPINAR KADIN GİRİŞİM VE ÜRETİM İŞLETME KOOPERATİFİ

<b>İl:</b>	Giresun
<b>Kuruluş Yılı:</b>	2020
<b>Sektör:</b>	Gıda
<b>Ürünler:</b>	Reçel Pekmez Turşu Fındık

450 rakımlı Soğukpınar Belediyesi'nde yer alan kooperatif, lezzetli Karadeniz fıncığını ilk elden tüketiciye ulaştırmayı amaçlıyor. Geleneksel yöntemlerle reçel ve turşu üreten kooperatif ayrıca dağlarda doğal olarak yetişen yaban mersinini değerlendirmek üzere çalışmalar yapmaktadır.



Tanıtım ve Satış Kanalları:

Instagram



## SÖKELİ KADIN GİRİŞİMİ ÜRETİM VE İŞLETME KOOPERATİFİ

<b>İl:</b>	Aydın
<b>Kuruluş Yılı:</b>	2020
<b>Sektör:</b>	Gıda
<b>Ürünler:</b>	Zeytinyağı Çocuk Tarhanası Sabun (Doğal) Erişte (Sade-Sebzeli) İncir Pestili Mix Reçel (Havuç, Elma, Portakal) Ayva Reçeli

Aydın'ın Söke ilçesinde faaliyet gösteren Sökeli Kadın Girişimi, bölgenin en değerli ürünleri olan Zeytin ve İncirin üzerine eğiliyor. Zeytinyağı ve incir ürünlerinin yanısıra doğal sabun, tarhana, erişte ve farklı reçeller de kooperatifin ürünleri arasındadır.



### Tanıtım ve Satış Kanalları:

Instagram

sokelikadinkooperatifi.org



## SUŞEHİRİ KADIN GİRİŞİMİ KOOPERATİFİ

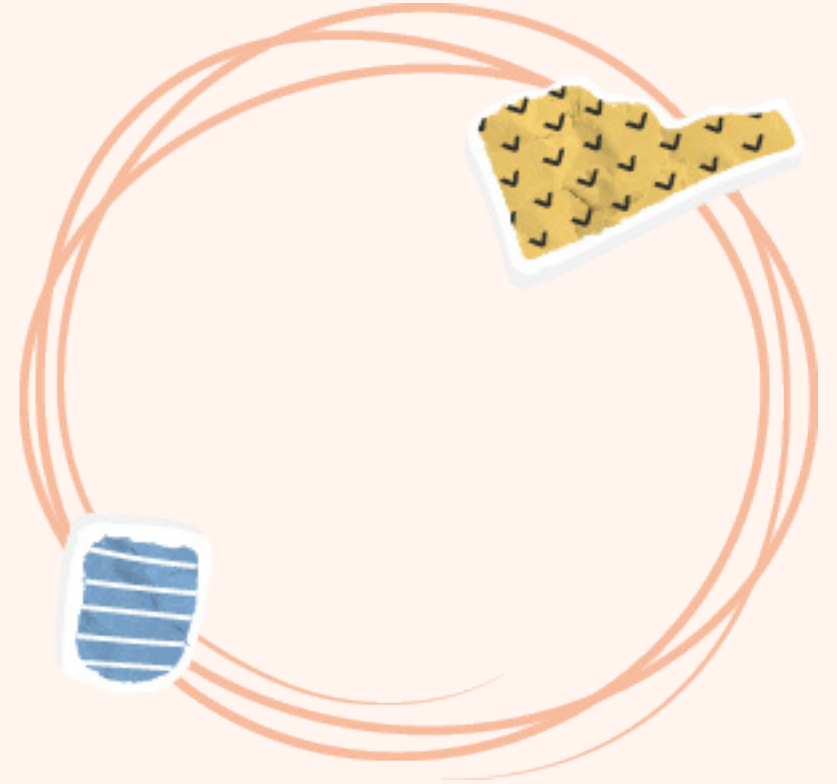
**İl:** Sivas

**Kuruluş Yılı:** 2017

**Sektör:** Gıda

**Ürünler:** Turşu  
Reçel  
Marmelat

■ Suşehri Kadın Girişimi, yerel mutfağın vazgeçilmezi olan turşu, marmelat ve reçel üretimine en kısa sürede geçmeyi planlamaktadır.



## ŞIRAN KADIN GİRİŞİMİ ÜRETİM VE İŞLETME KOOPERATİFİ

**İl:** Gümüşhane

**Kuruluş Yılı:** 2021

**Sektör:** Gıda

**Ürünler:** Makarna  
Erişte  
Siron  
Pekmez  
Marmelat

2021 yılında kurulan kooperatif geleneksel ve doğal yöntemler ile makarna ve erişte gibi hamur ürünleri üretmektedir. Bölgeye özel bir ürün olan siron, kooperatifin özgün ürünlerinden biridir.



**Tanıtım ve Satış Kanalları:**

Instagram





## ŞIRNAK KADIN ELİ ÜRETİM VE İŞLETME KOOPERATİFİ

<b>İl:</b>	Şırnak
<b>Kuruluş Yılı:</b>	2020
<b>Sektör:</b>	Gıda
<b>Ürünler:</b>	Bal Erişte, Manti, Baklava, Yufka Gibi Hamur Pekmezli Çörek

Şırnak'da faaliyet gösteren kooperatif, 2020 yılından bu yana yöreye özgü pekmezli çöreğe ek olarak erişte, mantı, baklava gibi emek gerektiren el açması hamur işlerini üretmektedir. Kooperatifin satışını gerçekleştirdiği diğer bir ürün ise baldır.

Tanıtım ve Satış Kanalları:

Instagram



## TALAS MAHARETLİ ELLER KADIN GİRİŞİMİ ÜRETİM VE İŞLETME KOOPERATİFİ

<b>İl:</b>	Kayseri
<b>Kuruluş Yılı:</b>	2020
<b>Sektör:</b>	Gıda
<b>Ürünler:</b>	Reçel Erişte Adaçayı

Maharetli Eller, Talas'da üretim yapan küçük üreticilerin ürünlerinin pazarlanmasını desteklemektedir. Kooperatif çatısı altında bireysel üretim yapan bölge kadınları ürünlerini ev eksenli olarak üretmektedir. Satışlardan elde edilen gelir yine üretici kadınlara dağıtılmaktadır.



Tanıtım ve Satış Kanalları:

Instagram



## VERİM KADIN İNİSİYATİFİ İSTİHDAM ÇEVRE KÜLTÜR VE İŞLETME KOOPERATİFİ

<b>İl:</b>	Adana
<b>Kuruluş Yılı:</b>	2008
<b>Sektör:</b>	Tekstil
<b>Ürünler:</b>	Adana Bezinden: Gömlek Ceket Hamam Seti

Kooperatif, dezavantajlı kadınlara sosyal ve ekonomik destek vermek amacıyla kurulmuştur. Unutulmaya yüz tutmuş Adana Bezi dokumasını gün yüzüne çıkartarak üretilmesini sağlamak ve bu bezin doğal renkli pamukla inovatif şekilde sürdürülmesini amaçlamaktadır.



### Tanıtım ve Satış Kanalları:

Instagram



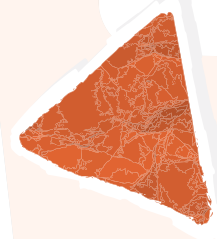
hepsiburada.com



## WANAWAI

<b>İl:</b>	Kayseri
<b>Kuruluş Yılı:</b>	2021
<b>Sektör:</b>	Tekstil
<b>Ürünler:</b>	Çocuk Kıyafeti Okul Üniforması Pamuklu Pijama

Girişimci, her yaştan kadın için uygun fiyatlı ve kaliteli elbiseler ve giysiler üretmektedir. Ürünleri özel kumaş deseni, kaliteli kumaş türü ve rekabetçi fiyatları ile öne çıkmaktadır. Ürün portföyü şunları içermektedir: Günlük giyim, mevsimlik giyim ve tatil ürünleri. Öte yandan kadınlara dikiş öğretmek ve onlara iş imkanı sağlamak için özel bir alana sahiptir.



Tanıtım ve Satış Kanalları:

Instagram





## YALVAÇ PİSİDİA ANTİOKHEİA KADIN GİRİŞİMİ, ÜRETİM VE İŞLETME KOOPERATİFİ

<b>İl:</b>	Isparta
<b>Kuruluş Yılı:</b>	2019
<b>Sektör:</b>	Gıda
<b>Ürünler:</b>	Gıda (Salça, Reçel, Erişte, Yöresel Ev Yemekleri, vs.) Hediyelik Eşya

Bölgenin antik döneminden adını alan kooperatif, hem salça gibi uzun ömürlü hem de yöresel yemekler gibi sıcak tüketim gıda ürünlerinin üretimini gerçekleştiriyor.



**Tanıtım ve Satış Kanalları:**

Instagram



## YEDİRENK KADIN GİRİŞİMİ ÜRETİM VE İŞLETME KOOPERATİFİ

<b>İl:</b>	Adana
<b>Kuruluş Yılı:</b>	2021
<b>Sektör:</b>	Gıda
<b>Ürünler:</b>	Dondurma Çikolata Reçel Sos

Kooperatif, Adana'nın sosyo-ekonomik düzeyi düşük bir ilçesi olan Yüreğir'de 2021 yılında kurulmuştur. 7 üyeden oluşan kooperatifin 50'ye yakın yararlanıcısı bulunmaktadır. Yüreğir Belediyesi Kültür Merkezi'nde çalışmalarını yürütmektedir. Kurulduğu günden bu güne yararlanıcılara 55 bin TL gelir dağıtımında bulunmuştur.



Tanıtım ve Satış Kanalları:

Instagram



## YEŞİL BEYAZ KADIN GİRİŞİMİ ÜRETİM İŞLETME VE KALKINMA KOOPERATİFİ

**İl:** Kırşehir

**Kuruluş Yılı:** 2019

**Sektör:** Deri

**Ürünler:** Deri çanta  
Cüzdan  
Kemer  
Tablo  
Aksesuar

Yeşil Beyaz Kadın Girişimi, deriyi ustalıklı işleyerek çanta, cüzdan ve kemer üretimi gerçekleştirmektedir. Kooperatifin faaliyet gösterdiği diğer bir alan ise hediyelik ve dekoratif eşyaların üretimidir.



**Tanıtım ve Satış Kanalları:**

Instagram



## YOZGAT AYDINCİK KADIN GİRİŞİMİ İŞLETME VE ÜRETİM KOOPERATİFİ

<b>İl:</b>	Yozgat
<b>Kuruluş Yılı:</b>	2017
<b>Sektör:</b>	Gıda Taki
<b>Ürünler:</b>	Değerli taşlardan taki çeşitleri Kuşburnu marmelatı Salça Erişte Acuka

Aydincik Kadın Girişimi, bölgenin sahip olduğu imkanları değerlendirerek yarı değerli taşlardan ilgi çekici takılar üretiyor. Özellikle ametist ürünleri oldukça dikkat çekiyor. Taki ürünlerinin yanı sıra lezzetli gıda ürünleri de kooperatif raflarında yerini alıyor.





## YOZGAT KADIN GİRİŞİMİ ÜRETİM VE İŞLETME KOOPERATİFİ

<b>İl:</b>	Yozgat
<b>Kuruluş Yılı:</b>	2021
<b>Sektör:</b>	Gıda
<b>Ürünler:</b>	Kozalak Şurubu Çeşitleri Sirke Çeşitleri

Kooperatif, çam kozalağı şurubu üretmekte ve Türkiye'nin ilk milli parkının yerli ürünü olan Yozgat çam kozalağını tanıtmaktadır. Yöreyi ve yöresel ürünleri tanıtip markalaştırmak istemektedir.



## ZARA HÜNERLİ ELLER KADIN GİRİŞİMİ ÜRETİM VE İŞLETME KOOPERATİFİ (ZARAFET)

<b>İl:</b>	Sivas
<b>Kuruluş Yılı:</b>	2020
<b>Sektör:</b>	Gıda
<b>Ürünler:</b>	Erişte Çorbalık hamur işleri Reçel Turşu Sivas Yöresine Has Yemekler Dünya Mutfağından Yemekler Tatlı ve Tuzlu Pastalar Kurutulmuş Meyvelerden Yapılan İçecekler

7 girişimci kadın tarafından kurulan işletme, çeşitli hibe destekleri ile kurulan Kooperatif Kafesi'nde hizmet vermektedir. İşletmenin amacı; daha çok kadını çalışma hayatına kazandırmak ve yerel aktörlerden aldığı destekle markalaşmaktır. Kooperatif, Zarafet markasıyla hizmetlerini tescillemiştir. E-ticaret için girişimleri devam etmektedir.



**Tanıtım ve Satış Kanalları:**

memleketkolisi.com



## ZEHRA ÇELİK

<b>İl:</b>	Şanlıurfa
<b>Kuruluş Yılı:</b>	2022
<b>Sektör:</b>	Gıda
<b>Ürünler:</b>	Abajur Taki Çeşitleri Çanta Cüzdan Anahtarlık Masa Örtüsü

Girişimci, el emeği işleme, aksesuar ve dekoratif ürünler tasarlamakta ve satmaktadır. Kadınları daha özel hissettirmek için etamin tekniğini kullanarak kişiye özel takılar tasarlanmaktadır. Ürünlerini organik iplikler ve malzemeler kullanarak yapmaktadır.

Hem günlük hem de özel günler için tasarladığı ürünlerini sosyal medya ve e-ticaret sitelerinde satışa sunmaktadır.





## ZEUGMA GİRİŞİMCİ KADINLAR ÜRETİM VE KALKINMA KOOPERATİFİ

<b>İl:</b>	Gaziantep
<b>Kuruluş Yılı:</b>	2020
<b>Sektör:</b>	Gıda
<b>Ürünler:</b>	Konserve Biber Biber Salçası Reçel Dolmalık Kuruluk Kuru Meyve

Zeugma Girişimci Kadınlar Üretim ve İşletme Kooperatifi, Gaziantep'in çokça tercih edilen pul biber, dolmalık sebze kuruları, tereyağı gibi ürünlerinin üretimini gerçekleştiriyor. Sürülebilir Antep fıstığı ezmesi ise kooperatifin öne çıkan ürünlerinin başında geliyor.



### Tanıtım ve Satış Kanalları:

Instagram



trendyol.com



hepsiburada.com





## ÜRÜN İNDEKSİ

### 3

3 Boyutlu Rölyef Panel, 65

### A

Abajur, 86

Abiye Elbise, 57

Adana Bezi, 78

Akşam Yakma Resim, 37

Alaca Dokuma, 22

Anadolu Adaçayı, 13

Anahtarlık, 86

Ara Sıcak Ürünler, 44

Arı Poleni Tozu, 60

Arı Yemeği, 60

Ayva Kurutma, 21

Ayva Reçeli, 21, 73

### B

Baharat, 21, 29

Bakliyat Çeşitleri, 34

Bal, 32, 59, 60, 66, 76

Bal Çeşitleri, 59

Ballı Sabun, 32

Balmumu, 60

Bamya, 9

Bebek Yeleği, 61

Bereket Torbası, 67

Bez Çanta, 52, 64

Biber, 20, 43, 53, 59, 87

Biber Salçası, 53, 59, 87

Bone, 52

Botanik Ürünler, 44

Bölgesel İncelme Masajı, 38

Börek, 71

Bulgur, 29, 44, 52, 59

Büyük Beden Giyim, 57

### C

Ceket, 78

Ceviz, 22, 39, 66

Ceviz Ezmesi, 22

Cilt Bakımı, 58

Cüzdan, 64, 68, 82, 86

### Ç

Çanta, 18, 19, 64, 68, 86

Çikolata, 81

Çilek, 9, 20

Çocuk Bisiklet Eğitimi, 63

Çocuk Bisiklet Kulübü, 63

Çocuk Çantası, 50

Çocuk Kıyafeti, 50, 79

Çocuk Tarhanası, 73

Çocuk Yaz Okulu, 63

Çörek, 20

### D

Dekoratif Ev Eşyaları, 44

Dekoratif Sabun, 32

Derinkuyu Kuru Fasulyesi, 15

Dış Giyim Ürünleri, 51

Dijital Tasarım/Çizim, 37

Doğal Sabun, 32

Dokuma, 51, 70

Dolma, 15



From  
the People of Japan



T.C. SANAYİ VE  
TEKNOLOJİ BAKANLIĞI



Dolmalık Kuruluk, 87

Dondurma, 81

Duvar Resmi, 37

Duvar Süsleri, 65

Dünya Mutfağından Yemekler, 85

## E

Ege İnciri, 62

Ege Sultani Üzüm, 62

Eğitim Atölyeleri, 29

El İşlemesi Postacı Çanta, 67

El Sanatları (Sele, Sepet, Çini Tabak, Tablolar), 34

El Sanatları Ürünleri, 24

El Yapımı Takı, 45

Enginarlı Erişte, 35

Erişte, 10, 11, 13, 15, 20, 25, 27, 32, 34, 43, 44, 46, 59, 66, 70, 71, 73, 75, 76, 77, 80, 83, 85

Erişte Çeşitleri, 10, 27, 59

Eşantiyon, 65

Etkinlik Organizasyonu, 28

Ev Kıyafeti, 57

Ev Tekstili Ürünleri, 19

Ev Yapımı Yöresel Yiyecek Ürünleri, 36

## F

Falafel, 62

Fotoğraf Çekimi, 28

## G

Gambilya, 59

Geleneksel İğne Oyası, 52

Gelin Aksesuarları (Taç, Tarak, Toka), 54

Gelin Çiçeği, 54

Gelin Hazırlığı, 58

Gıda, 9, 10, 11, 12, 13, 14, 16, 17, 20, 21, 22, 23, 24, 25, 27, 29, 30, 31, 32, 34, 35, 36, 40, 43, 44, 46, 47, 48, 52, 53, 55, 56, 59, 60,

62, 64, 66, 70, 71, 72, 73, 74, 75, 76, 77, 80, 81, 83, 84, 85, 86, 87

Gırdök, 71

Girit Ekmeği, 12

Giysi, 68

Glutensiz Un Çeşitleri, 56

Gömlek, 78

Gözleme, 25

Gümüş İşleme, 48

## H

Ham Bez Çanta, 19

Hamak, 13

Hamam Seti, 78

Hediye Bebek Setleri, 61

Hediyelik Eşya, 21, 42, 70, 80

Helvacı Kilimi, 13

## I

Isırgan Otu, 32

## İ

İçli Köfte, 46, 48, 62

İncir Pestili, 73

İslami Abiye, 57

İş Kıyafetleri, 52

İzmir Kekiği, 13

## K

Kabak Çekirdeği, 15

Kafe Hizmeti, 44

Kaz, 52

Keçe Cüzdan, 45

Keçe Çanta, 64

Keçi Sütü, 32

Kekik Salamurası, 43

Kemer, 68, 82



From  
the People of Japan



T.C. SANAYİ VE  
TEKNOLOJİ BAKANLIĞI



Kete, 46  
Kışlık Domates, 59  
Kolonya, 69  
Konserve, 29, 87  
Kostüm, 52  
Kozalak Pekmezi, 71  
Kozalak Şurubu Çeşitleri, 84  
Köftür Pekmez, 27  
Köy Yufkası, 27  
Kuru Meyve, 59, 87  
Kurutulmuş Meyveler, 15, 85  
Kurutulmuş Meyvelerden Yapılan İçecekler, 85  
Kurutulmuş Sebze Meyve, 29  
Kuşburnu, 46, 83  
Küpecik Peyniri, 24  
**L**  
Lavanta Kesesi, 45  
Lavanta Yağı, 45  
Logo Tasarımı, 65  
**M**  
Magnet, 45  
Makarna, 10, 15, 43, 55, 75  
Makarna Çeşitleri, 10  
Makyaj, 58  
Mandalin Cipsi, 35  
Mandalin Kolonyası, 35  
Mandalin Lokumu, 35  
Mandalin Reçeli, 35  
Mandalin Tatlısı, 35  
Mandalinli Zerdeçalı Erişte, 35  
Manikür, Pedikür, 58  
Mantı, 10, 15, 20, 25, 32, 34, 44, 46, 48, 62, 70, 76  
Mantı Çeşitleri, 34

Maraş Tarhanası, 62  
Marmelat, 46, 74, 75  
Masa Örtüsü, 64, 86  
Maske, 52  
Mezrone Üzüm Pekmezi, 43  
Mix Reçel (Havuç, Elma, Portakal), 73  
Moringa, 55  
Muğla Çam Balı, 62  
Muhammara, 43  
Müslin Bebek Seti, 61  
**N**  
Nar Ekşisi, 59  
**O**  
Okul Üniforması, 79  
Organik Banyo Lifi, 61  
Organik Diş Kaşiyıcı, 61  
Organik Oyuncak, 61  
Organik Uyku Arkadaşı, 61  
Oyuncak, 50, 52, 61  
**Ö**  
Önlük, 52  
Örgü Oyuncak, 13  
**P**  
Pamuklu Pijama, 79  
Papatya Sabun, 32  
Pazar Fılesı, 13  
Pekmez, 66, 72, 75  
Pekmezli Çörek, 76  
Pestil, 20, 27  
Pirinç Sabunu, 32  
Promosyon Bez Çanta, 19  
Pul Biber, 53

## R

Reçel, 12, 17, 31, 32, 34, 44, 46, 59, 62, 66, 71, 72, 74, 77, 80, 81, 85, 87

## S

Sabun, 32, 42, 48, 51, 55, 69, 73

Saç Bakımı, 58

Salça, 31, 34, 66, 80, 83

Sarma, 44, 62

Sebze Kurutmalıkları, 53

Seramik, 48, 51, 69

Sirke, 31, 39, 70, 84

Sirke Çeşitleri, 31, 70, 84

Sivas Yöresine Has Yemekler, 85

Siyah Zeytin Trilye Salamura Baskı, 59

Sos, 29, 34, 59, 81

Sos Çeşitleri, 34, 59

Spor Ferace, 57

Spor Masajı, 38

Su Böreği, 10, 25, 44, 46, 62

Sulu Köfte, 46

Susma Tekniği Portföy Çanta, 67

Süryani Çöreği, 43

Süs Bitkileri, 52

Süt Reçeli, 13

## Ş

Şeker Otu, 12

Şeker Pancarı Pekmezi, 46

## T

Tahıl Ürünleri Ve Kuru Gıda, 44

Takı, 18, 22, 31, 48, 49, 51, 54, 56, 65, 67, 83, 86

Takı Çeşitleri, 31, 86

Takı Kutuları, 65

Takı Tasarım, 48

Tandır, 20, 43

Tarhana, 13, 29, 31, 44, 46, 59, 66, 70

Tatlı, 46, 71, 85

Tatlı Çeşitleri, 71

Tekstil Ürünleri, 20, 68

Tıbbi Aromatik Bitkiler, 69

Tokat Yaprağı, 62

Tonus Köftesi, 14

Turistik Ürünler, 65

Turşu Çeşitleri, 31, 44, 71

## U

Un, 11, 29, 40

Un Helvası, 40

## Ü

Üzüm Köftesi, 66

Üzüm Turşusu, 27

## Y

Yaprak, 44, 66

Yenidoğan Bebek Çantası Seti, 13

Yenilebilir Aromatik Bitki Fide Üretimi, 52

Yöresel Yemekler, 15

Yumurta, 23

## Z

Zahter, 43

Zeytin, 35, 66, 73

Zeytinyağlı Sarma, 46





From  
the People of Japan



T.C. SANAYİ VE  
TEKNOLOJİ BAKANLIĞI



İşten



Sosyal Uyuma



Projesi





**From  
the People of Japan**



**T.C. SANAYİ VE  
TEKNOLOJİ BAKANLIĞI**



